



Diatol - прочный инертный фильтровальный материал, применяемый для очистки воды в бассейнах



Инструкция по применению:

Основное предназначение товара или область его применения:

Фильтрация и подготовка воды бассейнов от механических примесей: песка, окислов железа, коллоидных соединений, а также абсорбция ядовитых веществ (аммиака, нитратов, нитритов, фосфатов), удержание тяжелых металлов (свинец, кадмий, цинк, стронций, хром), радионуклиды и их полного удаления из воды. Снижают концентрацию фторид-ионов, убирают соли жесткости, способствуют умягчению воды. Работает со всеми типами фильтровального оборудования.

Состав:

Смесь натуральных природных материалов. Специально разработанная комбинация природных минеральных фильтрующих материалов для эффективной работы фильтровального оборудования.

Правила и условия безопасного хранения, транспортирования, утилизации:

5 класс опасности - не требует специальной утилизации. Хранить в упаковке производителя в сухих, закрытых помещениях, защищенных от прямых солнечных лучей, при влажности воздуха не более 70%.
Температура хранения: от -25°C до +40°C.

Срок годности:

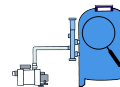
Неограничен при соблюдении условий хранения

Изготовлен в соответствии с СТО 2399846-066-2023
Система менеджмента качества сертифицирована по стандартам ISO 9001:2015.
Страна-изготовитель: Россия



1. Откройте приложение для сканирования штрих-кода на своем смартфоне
2. Наведите камеру на штрих-код и перейдите на сайт по ссылке диатол.рф

1



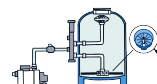
Проверьте, сколько песка требуется вашему фильтру согласно инструкции от производителя

2



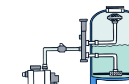
Определите общее количество необходимого вам Diatol®. Diatol® имеет меньшую объемную плотность, чем песок, и эквивалентный вес должен быть уменьшен на 52%. 25кг песка = 12кг Diatol®

3



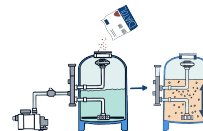
Перед засыпкой Diatol® проверьте отводы фильтра и убедитесь, что они не повреждены.

4



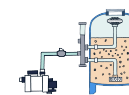
Заполните фильтр водой наполовину для защиты отводов перед засыпкой Diatol®

5



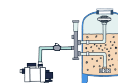
Заполните фильтр Diatol® согласно пункту

6



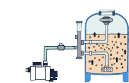
Ваш фильтр готов

7



После установки дайте Diatol® намокнуть в течение 24 часов

8



Начните первую обратную промывку через >24 часа. После этого делайте обратную промывку не менее одного раза в неделю в течении 3-5 минут