

Bestway®

EN

FR

DE

IT

NL

ES

DA

PT

EL

RU

CS

NO

SV

FI

SK

PL

HU

LV

LT

SL

TR

RO

BG

HR

ET

SR

AR

58665

www.bestwaycorp.com

OPERATING WARNING

IMPORTANT SAFETY INSTRUCTIONS
READ AND FOLLOW ALL INSTRUCTIONS.

WARNING: To reduce the risk of injury, do not permit children to use this product.

WARNING: Assembly and disassembly of this product should only be performed by adult.

WARNING: Do not remove or obstruct the float opening while the filter pump/sand filter is operating.

WARNING: Keep hands and hair away from the Pool Vacuum while the filter pump/sand filter is operating.

WARNING: Do not use the filter pump/sand filter while the pool is occupied.

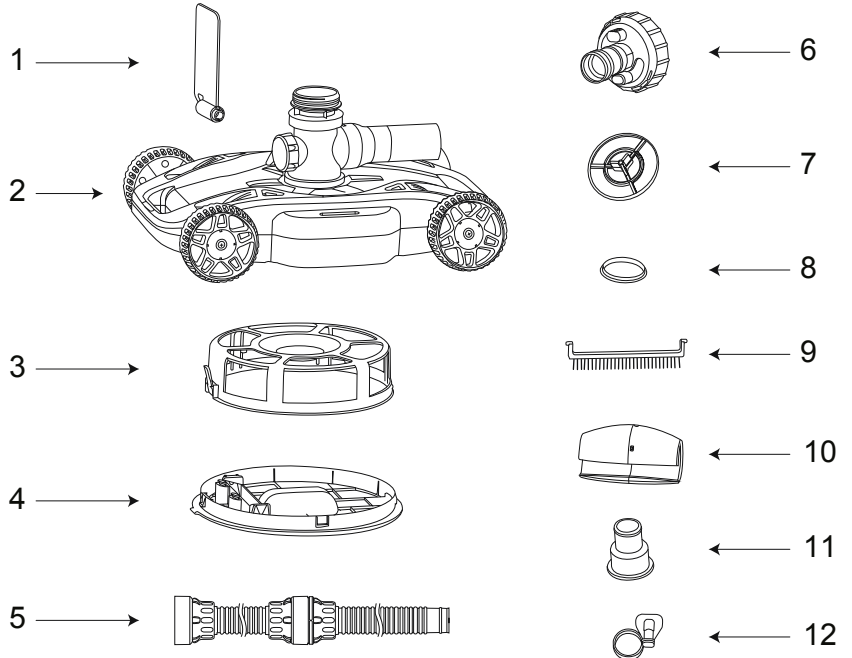
WARNING: Ensure the filter pump/sand filter is unplugged before any maintenance begins or severe risk of injury or death exists.

NOTE: Remove the product from the pool before placing a cover over the pool.

NOTE: Drawings for illustration purpose only. May not reflect actual product. Not to scale.

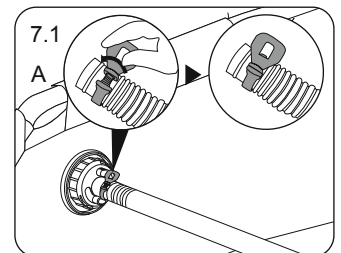
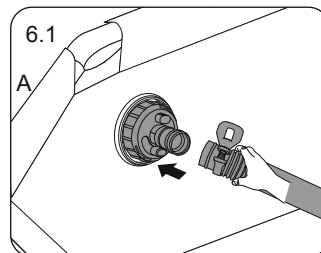
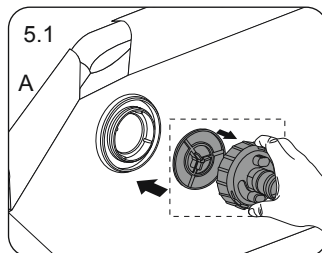
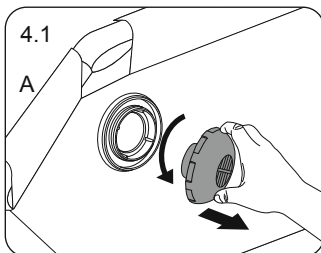
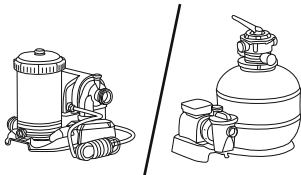
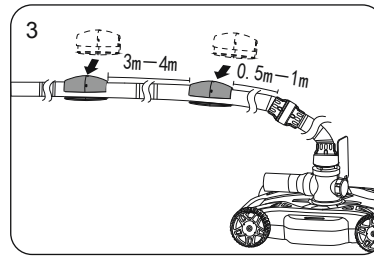
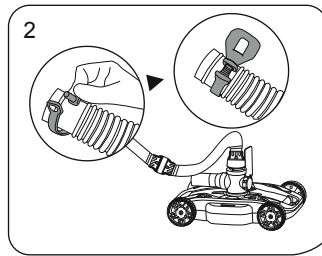
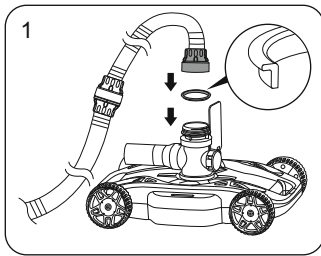
PART LIST

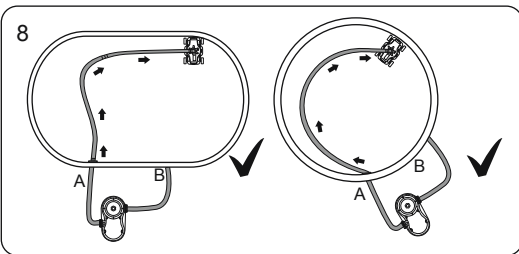
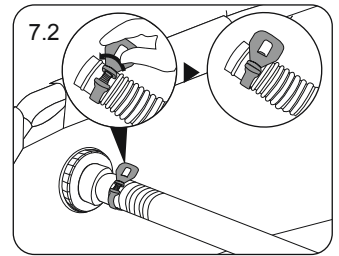
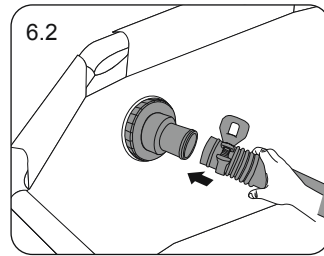
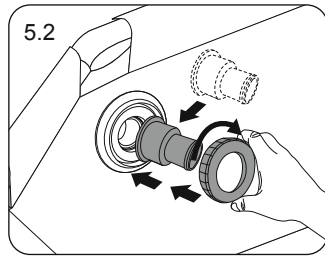
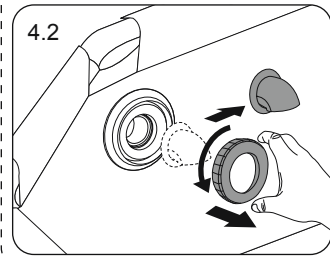
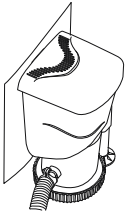
ITEM	NAME	QTY
1	Flap	1
2	Main Body	1
3	Debris Compartment	1
4	Bottom Cover	1
5	Hose	1
6	Pressure Relief Valve	1
7	Pressure Relief Valve Filter	1
8	Seal	1
9	Brush	1
10	Float	2
11	Hose Adapter	1
12	Hose Clamp	1



Applicable Pump: 1,500-3,200 gal./h Filter Pump or Sand Filter
Applicable Pool: 22 ft. (6.7 m) and below Above Ground Pool

INSTALLATION



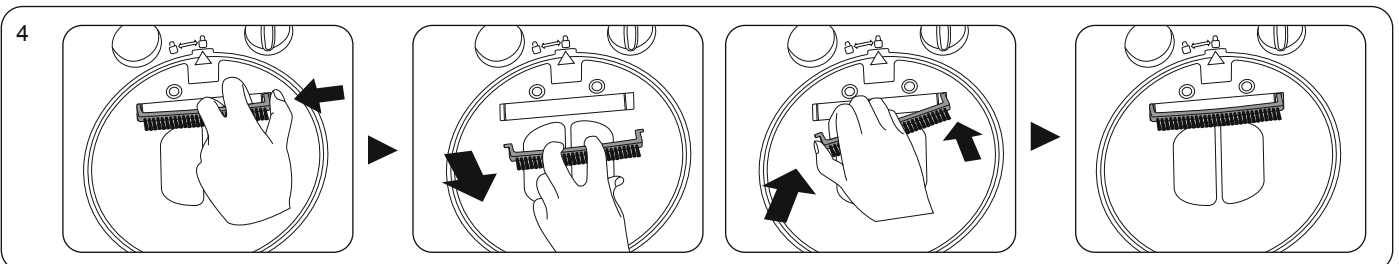
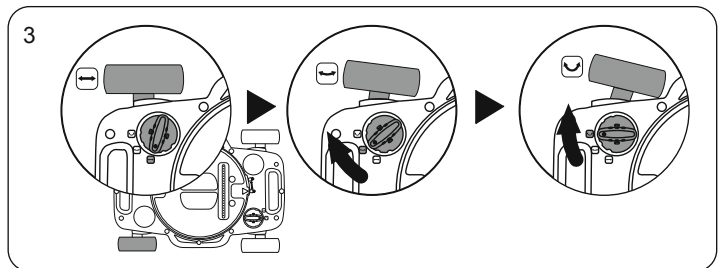
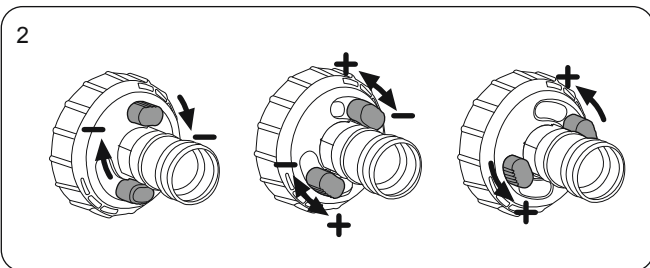
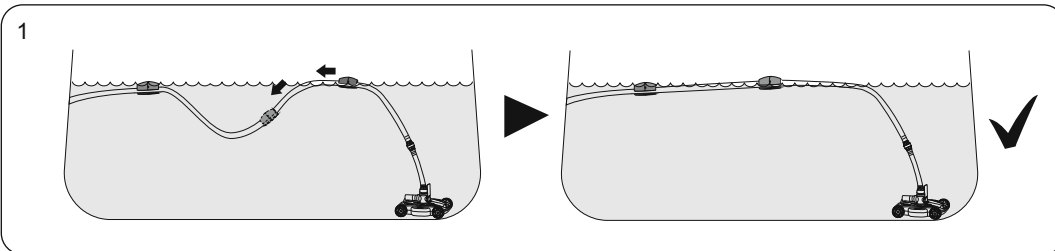


HOW TO USE THE PRODUCT

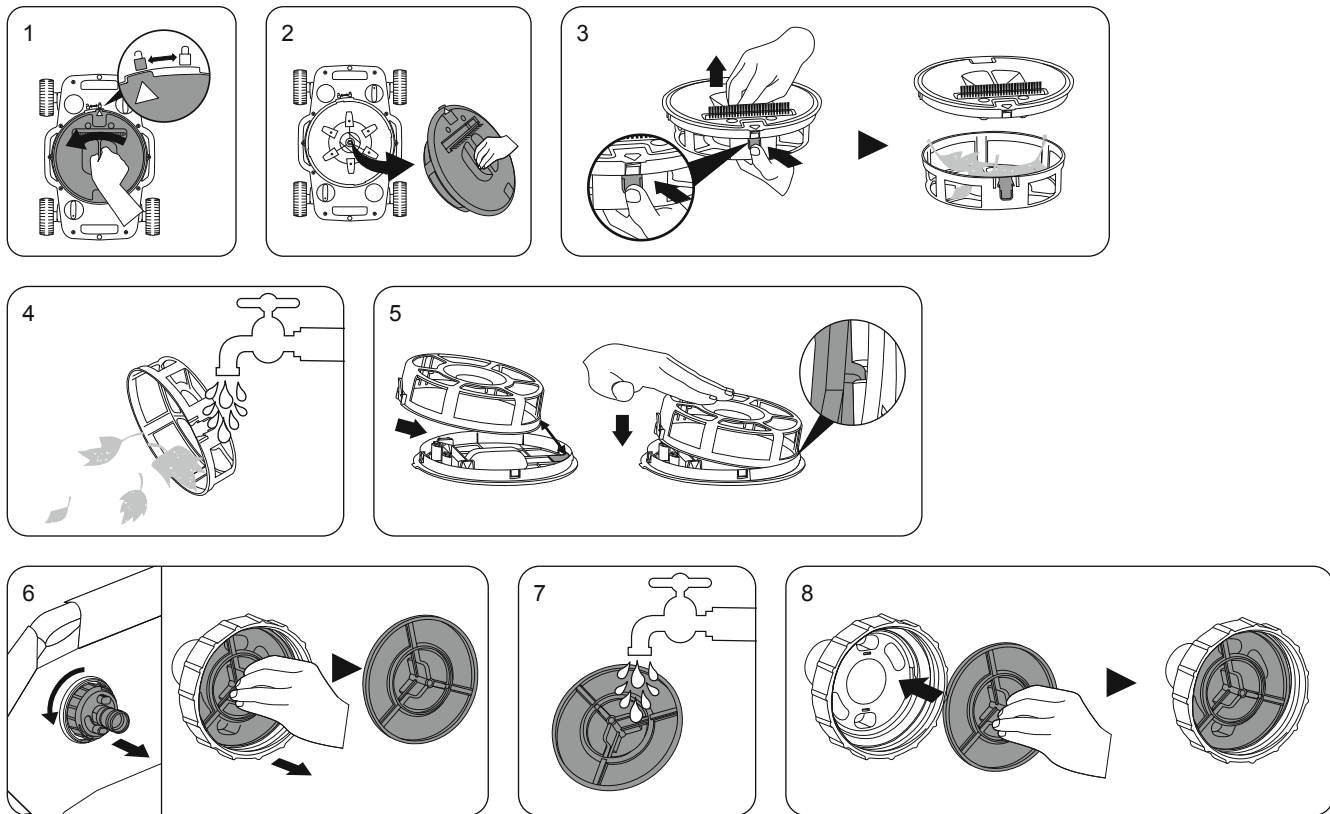
If the following situations occur during operation, please operate as shown to keep the robot in the best working condition.

1. During operation, if the hose sinks below the water surface, please adjust the position of the float.
2. When adapting to a high-flow pump, if the following situations occur, please refer to the operation diagram, and adjust the pressure relief valve knob to appropriately reduce the running speed of the cleaner:
 - 2.1. After the hoses are straightened out, serious hose entanglement occurred in continuous long-term operation;
 - 2.2. The robot runs too fast, the wheels tip over or the wheels do not move along the bottom of the pool.
3. When the robot runs for a long time, if the running track does not cover most of the pool area, or the running track is repeated. Please adjust the wheel angle knob appropriately.
4. When adapting to 1500 gal. filter pump, please remove the brush.

NOTE: It is normal for the robot to leak water at the water pipe joints during the water supply process.



HOW TO CLEAN THE PRODUCT



TROUBLESHOOTING

Problem	Possible Cause	Solution
Robot does not capture the debris, moves slowly or does not move at all.	Debris compartment is full	Clean the debris compartment. Rinse with water to remove debris.
	Pressure relief valve filter is clogged	Clean the pressure relief valve filter. Rinse with water to remove debris.
	Pool suction fitting is clogged	Clean the pool suction fitting. Rinse with water to remove debris.
	The filter cartridge or sand is too dirty	Filter pump - Stop the pump, block the connector A and B to avoid water flowing out from the pool, and clean the filter cartridge or replace if necessary. Sand filter pump - Disconnect the cleaner from the pool, perform backwash and rinse to clean the sand.
	Air inside the pump	Stop the filter pump or sand filter, purge the air and start again.
	The robot is stuck on wrinkles	Check the bottom of the pool. If there are wrinkles, level the pool to reduce them. Check to see if the debris screen inside of the head is dirty. Clean the debris screen. Check to see if the filter cartridge or filter sand is dirty. Clean the filter cartridge or back wash the filter sand.
	Wheel is jammed	Check and remove debris from the wheel.
	The water valve did not open	Open the water valve
The hoses are entangled	Damaged debris compartment or pressure relief valve filter	Return to the shop to get assistance
	Hose not straightened out	Turn off the pump, reconnect the product at the diagonal position of the pool, the water hose should be in a C shape, the product should be placed into the water in the direction of the water hose.
	The hose sinks into the water	Adjust the position of the float to make the hose float on the water.
The driving path of the robot cannot cover the entire pool	The robot running speed is too fast	Regulating pressure relief valve
	The wheels are not in the correct position	Adjust the wheel driving angle

ПРЕДУПРЕЖДЕНИЕ ОБ ЭКСПЛУАТАЦИИ

ВАЖНЫЕ ИНСТРУКЦИИ ПО ТЕХНИКЕ БЕЗОПАСНОСТИ

ПРОЧИТАЙТЕ И СОБЛЮДАЙТЕ ВСЕ ИНСТРУКЦИИ.

ВНИМАНИЕ: Во избежание опасных ситуаций не разрешайте детям пользоваться данным изделием.

ВНИМАНИЕ: Сборку и разборку этого изделия должны выполнять только взрослые.

ВНИМАНИЕ: Во время работы фильтрующего насоса/песочного фильтра не вынимайте из воды и не закупоривайте погружное отверстие.

ВНИМАНИЕ: Во время работы фильтрующего насоса/песочного фильтра ваши руки и волосы должны находиться на расстоянии от пылесоса для бассейна.

ВНИМАНИЕ: Не включайте фильтрующий насос/песочный фильтр, когда в бассейне кто-то находится.

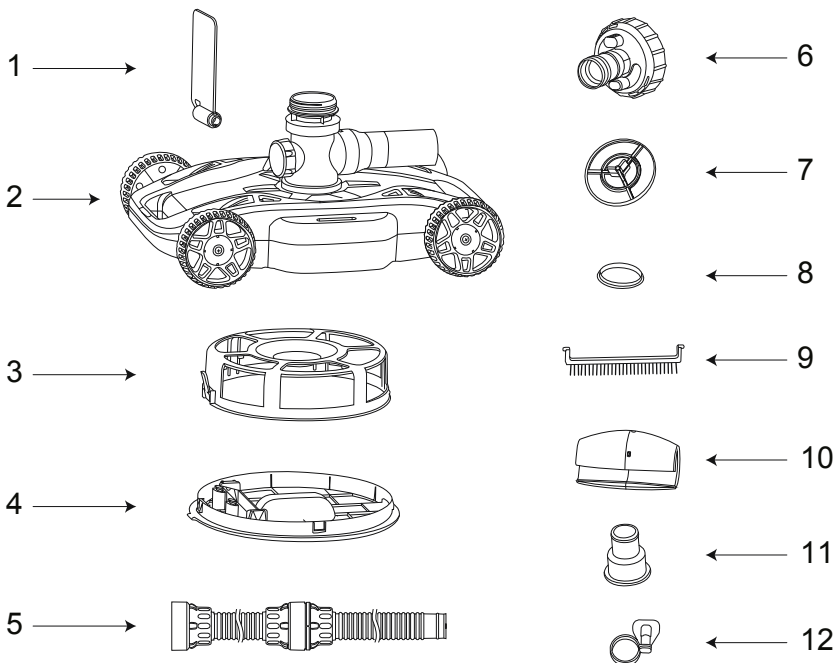
ВНИМАНИЕ: Перед началом работ по обслуживанию убедитесь в том, что фильтрующий насос/песочный фильтр отсоединен от сети питания, так как в противном случае имеется серьезная опасность получения травм либо смертельного исхода.

ПРИМЕЧАНИЕ: Прежде чем накрывать бассейн чехлом, извлеките изделие из бассейна.

ПРИМЕЧАНИЕ: Схемы предназначены исключительно для целей иллюстрации. Они могут не отображать конкретное изделие. Схемы не отображают действительный масштаб.

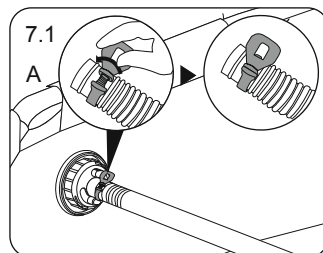
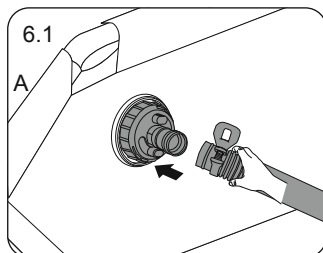
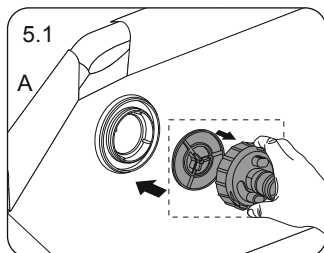
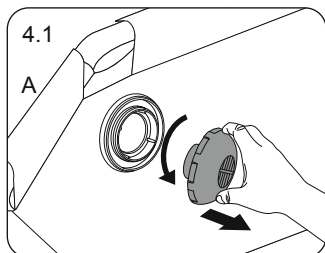
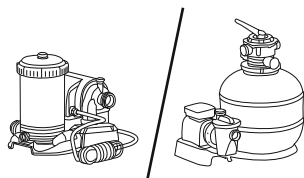
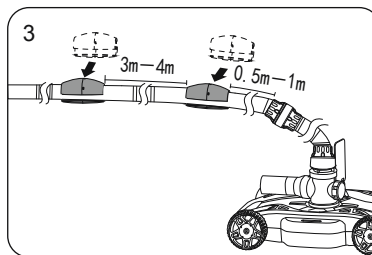
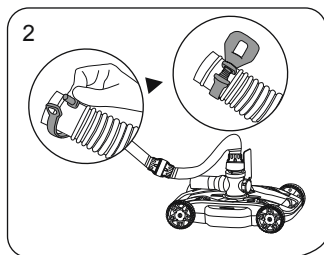
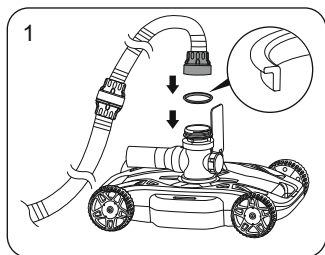
СПИСОК ЧАСТЕЙ

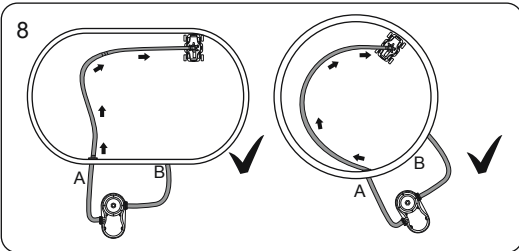
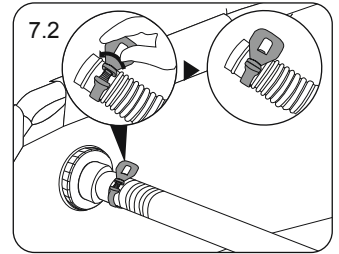
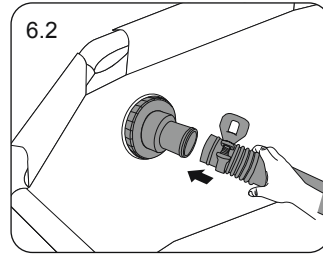
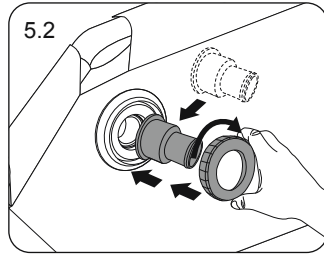
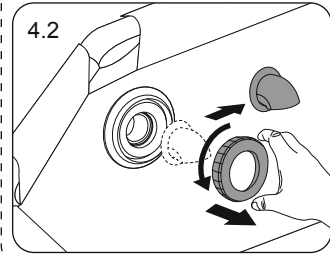
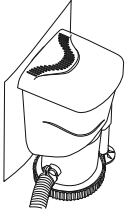
ПОЗ.	НАИМЕНОВАНИЕ	К-ВО
1	Клапан	1
2	Основной корпус	1
3	Отсек для мусора	1
4	Нижняя крышка	1
5	Шланг	1
6	Клапан сброса давления	1
7	Фильтр клапана сброса давления	1
8	Уплотнение	1
9	Щетка	1
10	Поплавок	2
11	Переходник шланга	1
12	Хомут шланга	1



Применимый насос: Фильтрующий насос или песочный фильтр производительностью 1500-3200 галл./час
Применимый бассейн: Наземный бассейн размером 22 фута (6,7 м) и меньше

УСТАНОВКА



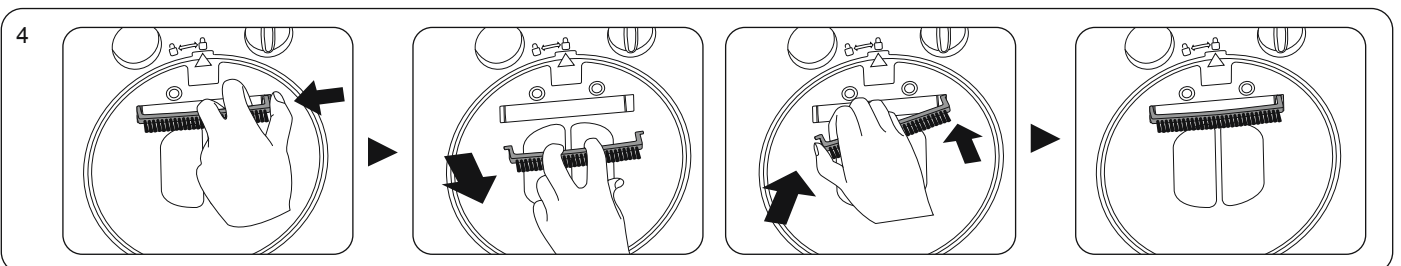
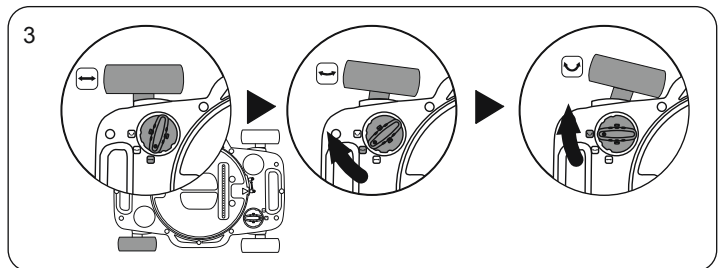
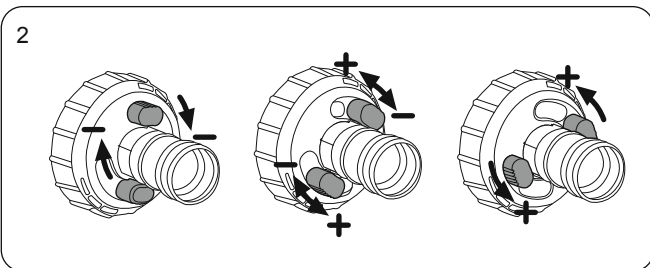
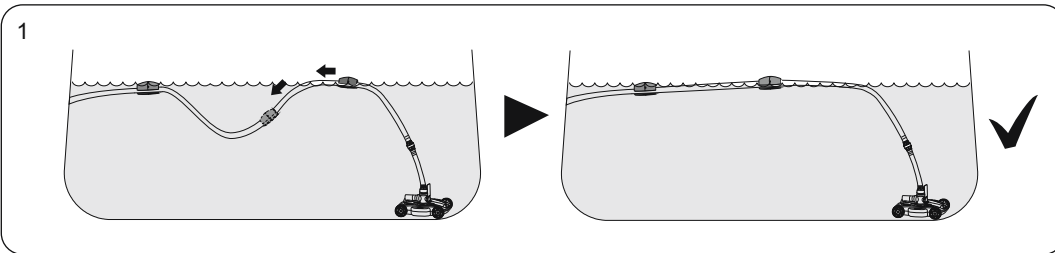


КАК ПОЛЬЗОВАТЬСЯ ИЗДЕЛИЕМ

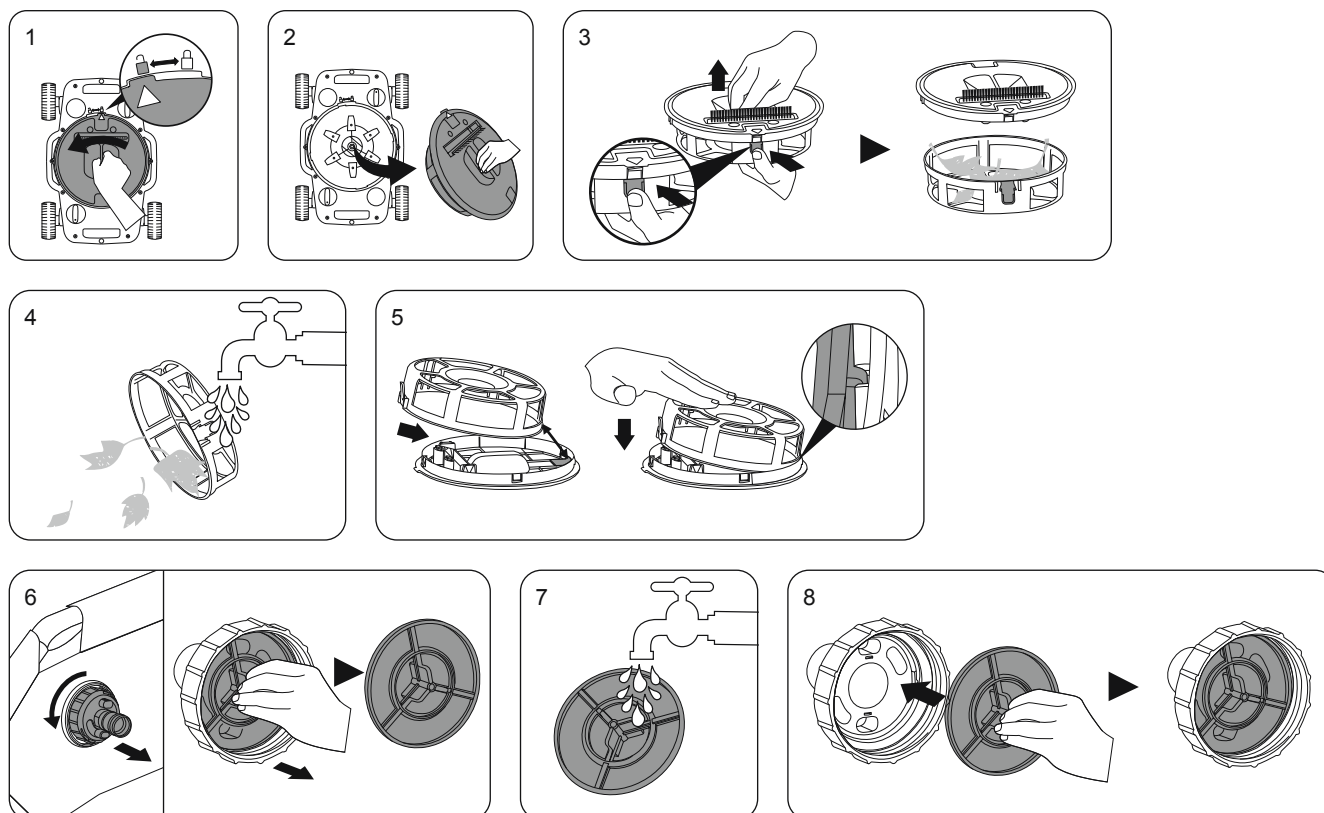
Если во время работы возникнут следующие ситуации, выполните указанные ниже действия для поддержания робота в наилучшем рабочем состоянии.

1. Если во время работы шланг опускается ниже поверхности воды, отрегулируйте положение поплавка.
2. Если при подсоединении к насосу с высоким расходом возникнут следующие ситуации, обратитесь к рабочей схеме и ручкой отрегулируйте клапан сброса давления, чтобы соответствующим образом уменьшить скорость работы очистителя:
 - 2.1. После того, как шланги выпрямлены, произошло серьезное запутывание шланга в процессе непрерывной долговременной работы;
 - 2.2. Робот работает слишком быстро, колеса опрокидываются или колеса не двигаются вдоль дна бассейна.
3. Если при продолжительной работе робота траектория его движения не покрывает большую часть площади бассейна или траектория движения повторяется. Отрегулируйте ручку угла поворота колес соответствующим образом.
4. При подключении к фильтрующему насосу на 1500 галлонов снимите щетку.

ПРИМЕЧАНИЕ: Протекание воды в соединениях трубок для воды во время процесса подачи воды является нормальным для робота.



КАК ОЧИСТИТЬ ИЗДЕЛИЕ



УСТРАНЕНИЕ НЕИСПРАВНОСТЕЙ

Неисправность	Возможная причина	Способ устранения
Робот не улавливает мусор, движется медленно или вообще не движется.	Отсек для мусора заполнен	Очистите отсек для мусора. Промойте водой, чтобы удалить мусор.
	Фильтр клапана сброса давления засорен	Очистите фильтр клапана сброса давления. Промойте водой, чтобы удалить мусор.
	Всасывающий фитинг бассейна забит	Очистите всасывающий фитинг бассейна. Промойте водой, чтобы удалить мусор.
	Слишком грязный картридж фильтра или песок	Фильтрующий насос – Остановите насос, заблокируйте соединители А и В, чтобы предотвратить вытекание воды из бассейна, и очистите картридж фильтра; при необходимости – замените. Насос песочного фильтра – Отсоедините очиститель от бассейна, выполните обратную промывку и промойте для очистки песка.
	Воздух внутри насоса	Выключите фильтрующий насос или песочный фильтр, продуйте воздух и включите снова.
	Робот застрял на неровностях	Проверьте наличие неровностей дна. При наличии неровностей дна бассейна устраните их. Проверьте, не загрязнена ли сетка для улавливания мусора в головке. Очистите сетку для улавливания мусора. Проверьте, не загрязнен ли картридж фильтра или песочный фильтр. Очистите картридж фильтра или выполните обратную промывку песка фильтра.
	Колесо заклинило	Проверьте и очистите колесо от мусора.
	Водяной клапан не открылся	Откройте водяной клапан
Шланги запутались	Поврежден отсек для мусора или фильтр клапана сброса давления	Обратитесь к продавцу за помощью
	Шланг не выпрямлен	Выключите насос, снова подсоедините шланги к изделию в диагональном положении в бассейне, при этом водяной шланг должен находиться в С-образном положении, а очиститель должен находиться в воде в направлении водяного шланга.
	Шланг опускается в воду	Отрегулируйте положение поплавка, чтобы шланг плавал на поверхности воды.
Траектория движения робота не покрывает все дно бассейна	Слишком высокая скорость работы робота	Отрегулируйте клапан сброса давления
	Колеса не находятся в правильном положении	Отрегулируйте угол поворота колес



©2021 Bestway Inflatables & Material Corp.

All rights reserved/Tous droits réservés/Todos los derechos reservados/Alle Rechte vorbehalten/Tutti i diritti riservati

Trademarks used in some countries under license from/

Marques utilisées dans certains pays sous la licence de/

Marcas comerciales utilizadas en algunos países bajo la licencia de/

Die Warenzeichen werden in einigen Ländern verwendet unter Lizenz der/

Marchi utilizzati in alcuni paesi concessi in licenza a

Bestway Inflatables & Material Corp., Shanghai, China

Manufactured, distributed and represented in the European Union by/

Fabriqués, distribués et représentés dans l'Union Européenne par/Fabricado, distribuido y representado en la Unión Europea por/

Hergestellt, vertrieben und in der Europäischen Union vertreten von/Prodotto, distribuito e rappresentato nell'Unione Europea da

Bestway (Europe) S.r.l., Via Resistenza, 5, 20098 San Giuliano Milanese (Milano), Italy

Distributed in Latin America by/Distribué en Amérique latine par/Distribuido en Latinoamérica por/Distribuído na América Latina por

Bestway Central & South America Ltda, Salar Ascotan 1282, Parque Enea, Pudahuel, Santiago, Chile

Distributed in Australia & New Zealand by **Bestway Australia Pty Ltd, Unit 2/98-104 Carnarvon St Silverwater, NSW 2128, Australia**

Tel: Australia: (+61) 29 0371 388; New Zealand: 0800 142 101

Distributed in United Kingdom by **Bestway Corp UK Ltd, 8 Wentworth Road, Heathfield Industrial Estate, Newton Abbot, Devon, TQ12 6TL**

Exported by/Exporté par/Exportado por/Exportiert von/Esportato da

Bestway (Hong Kong) International Ltd./Bestway Enterprise Company Limited

Suite 713, 7/Floor, East Wing, Tsim Sha Tsui Centre, 66 Mody Road, Kowloon, Hong Kong

Tel: +86 21 69135588 (For U.S. and Canada)

www.bestwaycorp.com